

# LISTADO PRECIOS P.V.P. 2012 (Rev.1)

LN: Longitud nominal paquete aleateado. Zona "caliente"

LT: Longitud total, incluidos capuchones

## Resistencias dobles

2 elementos de diámetro 8.5 mm y con bridas. Tensión de diseño: 230 V

Cod.STR	Tipo	Pot. W	LT	LN	Aplicaciones	Precio
RSD205500	doble	480	770	550	NR	42,80
RSD207000	doble	600	920	700	NQ, NW	44,90
RSD207500	doble	640	970	750	NC	45,40
RSD208000	doble	680	1020	800	NS	46,00
RSD210000	doble	840	1220	1000	NCM	48,60
RSD210500	doble	880	1270	1050	NR	49,10
RSD211000	doble	920	1320	1100	NC	49,70
RSD212000	doble	1100	1420	1200	NK	51,10
RSD214000	doble	1160	1620	1400	NI, NC, NQ, NW	54,00
RSD216000	doble	1060	1820	1600	NR, GTI	62,60
RSD216001	doble	1490	1860	1600	NK, NS	65,40
RSD216500	doble	1390	1910	1650	NFT, NI	66,00
RSD220000	doble	1670	2260	2000	NI, NCM, NC	71,10
RSD221000	doble	1580	2360	2100	NI, NQ, NW, NR, GTI	79,60
RSD224000	doble	2190	2660	2400	NFT, NI, NK, NS	86,00
RSD225000	doble	2080	2760	2500	NI	87,60
RSD226500	doble	1980	2910	2650	NR, GTI	90,60
RSD228000	doble	2550	3060	2800	NW	112,50
RSD230000	doble	2720	3260	3000	NI, NS, NC, NFT, NCM	107,10
RSD232000	doble	2900	3460	3200	NK, NS	136,20
RSD236000	doble	3250	3860	3600	NI, NK	156,00
RSD240000	doble	3600	4260	4000	NC, NI, NS, NFT	168,30
RSD248000	doble	4310	5060	4800	NFT, NI, NK, NS	186,00

## Resistencias simples

1 elemento de diámetro 8.5 mm y con bridas. Tensión nominal de diseño: 230 V

Código	Tipo	Pot. W	LT	LN	Aplicaciones	Precio
RSS221000	simple	790	2360	2100	GT2I	51,10
RSS231500	simple	1170	3410	3150	GT2I	61,70
RSS242000	simple	1550	4460	4200	GT2I	85,20
RSS264000	simple	2860	6660	6400	NK	190,00

## Resistencias circulares

Resistencias circulares (de bafle) de diámetro 8.5 mm. Tensión nominal de diseño: 230 V

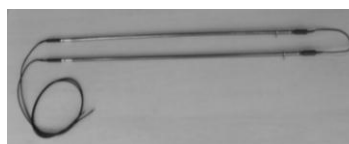
Nuevo código	Tipo	Pot. W		Diámetro	Aplicaciones	Precio
RSC204500	circular	440		450	NI, NR, NK	39,00
RSC205000	circular	490		500	NQ	42,00
RSC205600	circular	530		560	NQ, NW	44,40
RSC206300	circular	590		630	NI, NS, NK	47,40
RSC208000	circular	790		800	NK	80,00



Sujeción brida  
Evita el desplazamiento de la resistencia



Resistencias circulares



Resistencias dobles



Capuchón Hypalon vulcanizado  
Cable de Cu con aisl. de Levaprene

Especial para bajas temperaturas,  
ofreciendo un elevada estanqueidad y  
aislamiento eléctrico (500 Mohm a 500 V)

# LISTADO PRECIOS P.V.P. 2012 (Rev.1)



I: Impelente

A: Aspirante

## Ventiladores axiales "AC"

Cod.STR	Diam.	Fabricante	Monofás.	Trifásicos	Direc. Aire	Descrip. Fabricante	rpm	m3/h	W	Observaciones	Precio	
VNA030A09	300	EBM	230		A	S4E300-AP26-57	1400	1.740	68		128,00	
VNA030A01		EBM	230		A	S4E300-AB01-18	1450	1.630	55		95,00	
VNA030A13		EBM	230		I	S4E300-AS72-75	1320	1.800	72		99,30	
VNA030A12		EBM	230		I	S4E300-AP26-75	1400	1.740	68		Consultar	
VNA030A02		EBM	230		I	S4E300-AB01-19	1450	1.630	55		95,00	
VNA030A03		EBM		230/400	A	S4D300-AA32-45	1370	1.860	85		122,00	
VNA030A04		EBM		230/400	I	S4D300-AA02-24	1370	1.860	85		160,00	
VNA030A10		ELCO	230		A	N25-45/1327	1300	1.300	25/95	MUC/LUC/BRC	Consultar	
VNA030A06		S&P	230		A	HRB/4-300 BPN	1325	1.705	87		90,00	
VNA030A11		S&P	230		I	HRB/4-300 APN E20-X2	1300	1.705	60	Culata compresor	192,00	
VNA030A05		S&P	230		I	HRB/4-300 APN	1325	1.705	87		92,00	
VNA030A08		S&P		230/400	A	HRT/4-300 BPN	1400	1.725	79		104,00	
VNA030A07		S&P		230/400	I	HRT/4-300 APN	1400	1.725	79		107,00	
VNA031A01		315	EBM	230		I	S4E315-AC08-09	1320	1.250	95		250,00
VNA033A01	330	EBM	230		A	S4E330-AA06-07	1400	2.090	130		Consultar	
VNA035A07	350	EBM		230/400	A	S4D350-AB12-73	1380	2.910	155	-40°C/C.B./Ter.	Consultar	
VNA035A08		EBM		230/400	A	S4D350-AA06-51	1380	2.910	155		Consultar	
VNA035A02		S&P	230		A	HRB/4-350 BPN	1375	2.830	139		105,00	
VNA035A01		S&P	230		I	HRB/4-350 APN	1375	2.830	139		108,00	
VNA035A04		S&P		230/400	A	HRT/4-350 BPN	1425	3.000	150		107,00	
VNA035A03		S&P		230/400	I	HRT/4-350 APN	1425	3.000	150		111,00	
VNA040A02		400	S&P	230		A	HRB/4-400 BPN	1380	3.775	145		138,00
VNA040A01	S&P		230		I	HRB/4-400 APN	1380	3.775	145		143,00	
VNA040A04	S&P			230/400	A	HRT/4-400 BPN	1410	3.800	160		135,00	
VNA040A03	S&P			230/400	I	HRT/4-400 APN	1410	3.800	160		143,00	
VNA045C02	450	EBM	230		A	S6E450-AP02-01	940	4.725	165		177,00	
VNA045C01		EBM	230		I	S6E450-AP02-02	940	4.725	165		177,00	
VNA045A01		EBM		230/400	A	S4D450-AN12-76	1330	7.050	585	HyBlade	245,00	
VNA045A02		EBM		230/400	I	S4D450-AQ14-02	1330	7.050	585	HyBlade	250,00	
VNA045A08		S&P	230		A	HRB/4-450/35 BPN1	1360	6.750	495		233,00	
VNA045A07		S&P	230		I	HRB/4-450/35 APN1	1360	6.750	495		243,00	
VNA045A10		S&P		400	A	HRT/4-450/35 BPN1	1390	6.750	455		220,00	
VNA045A11		S&P		230/400	A	HRT/4-450/35 BPN1	1390	6.750	455		223,00	
VNA045A12		S&P		400	A	HRT/4-450/25 BPN1	1425	5.500	415		212,00	
VNA045C03		S&P		230/400	I	HRT/6-450/35 APN1	940	4.600	185		233,00	
VNA045A09		S&P		400	I	HRT/4-450/35 APN1	1390	6.750	455		233,00	
VNA045A03		ZIEHL		230/400	A	FB045-4DK.4C.V4P	1340	6.100	450		256,00	
VNA045A06		ZIEHL		400	A	FE045-VDK.4F.V7	1340	7.190	610		278,00	
VNA045A04		ZIEHL		230/400	A	FB045-4DK.4F.V4S	1370	6.300	640		260,00	
VNA045A05		ZIEHL		230/400	I	FB045-4DW.4F.A4S	1370	6.700	640		288,00	
VNA050A01		500	EBM		230/400	A	S4D500-AM01-03	1390	9.500	720	HyBlade	280,00
VNA050A02			EBM		400	A	S4D500-AM03-01	1390	9.500	720	HyBlade	280,00
VNA050A09	S&P		230		A	HRB/4-500/35 BPN1	1400	9.700	765		251,00	
VNA050A08	S&P		230		I	HRB/4-500/35 APN1	1400	9.700	765		262,00	
VNA050C04	S&P			230/400	A	HRT/6-500/35 BPN1	925	6.390	270		275,00	
VNA050A11	S&P			230/400	A	HRT/4-500/35 BPN1	1410	10.000	710		246,00	
VNA050C03	S&P			230/400	I	HRT/6-500/35 APN1	925	6.390	270		283,00	
VNA050A10	S&P			230/400	I	HRT/4-500/35 APN1	1410	10.000	710		258,00	
VNA050B01	ZIEHL		230		A	FB050-4EK.4I.V4P	1180	7.100	640		346,00	
VNA050F01	ZIEHL			400	A	FB050-ADK.4C.V4P	670	4.100	115		349,00	
VNA050F02	ZIEHL			400	A	FE050-ADK.4F.V7	700				349,00	
VNA050C01	ZIEHL			230/400	A	FB050-6DK.4C.V4P	930	6.500	310		346,00	
VNA050C02	ZIEHL			400	A	FE050-SDK.4I.V7	950				329,00	
VNA050A07	ZIEHL			400	A	FE050-VDK.4I.V7	1340	9.500	780		286,00	
VNA050A12	ZIEHL			400	A	FE050-VDS.4I.V7	1340	9.500	780	Reja amarre lateral	359,00	
VNA050A05	ZIEHL			230/400	A	FB050-4DK.4I.V4S	1370	9.400	970		298,00	
VNA050A04	ZIEHL			230/400	A	FB050-4DK.4I.V4P	1390	8.100	750		298,00	
VNA050A06	ZIEHL			230/400	A	FE050-4DK.4I.V7	1400	9.590	860		305,00	
VNA050B02	ZIEHL			230/400	I	FE050-4DW.4I.A7	1250	8.750	780		286,00	



FB



FE



Rotorex HR



MUC / LUC



Culata Compresor

# LISTADO PRECIOS P.V.P. 2012 (Rev.1)



I: Impelente

A: Aspirante

## Ventiladores axiales "AC"

Cod.STR	Diam.	Fabricante	Monofás.	Trifásicos	Direc. Aire	Descrip. Fabricante	rpm	m3/h	W	Observaciones	Precio	
VNA056B01	560	EBM		400	A	S4D560-AM03-01	1220	12.600	1160	HyBlade	398,00	
VNA056D03		S&P	230		A	HRB/6-560/35 BPN1	890	8.320	370		275,00	
VNA056B06		S&P	230		A	HRB/4-560/35 BPN1	1300	12.500	1400		326,00	
VNA056D02		S&P	230		I	HRB/6-560/35 APN1	890	8.320	370		286,00	
VNA056B05		S&P	230		I	HRB/4-560/35 APN1	1300	12.500	1400		345,00	
VNA056D05		S&P		400	A	HRT/6-560/35 BPN1	895	8.295	370		282,00	
VNA056B08		S&P		400	A	HRT/4-560/35 BPN1	1300	12.830	1400		314,00	
VNA056D04		S&P		400	I	HRT/6-560/35 APN1	895	8.295	370		295,00	
VNA056B07		S&P		400	I	HRT/4-560/35 APN1	1300	12.830	1400		324,00	
VNA056D01		ZIEHL		230/400	A	FB056-6DK.4F.V4P	890	7.900	410		362,00	
VNA056B02		ZIEHL		230/400	A	FC056-4DK.4I.V7	1220	12.200	1000		494,00	
VNA056B03		ZIEHL		400	A	FE056-VDK.4M.V7	1280	11.800	1200		419,00	
VNA056B04		ZIEHL		400	I	FE056-VDW.4M.A7	1280	11.800	1200		429,00	
VNA063A01		630	EBM		400	A	S4D630-AH01-01	1330	17.000	1940	HyBlade	590,00
VNA063D12	EBM		230		A	S6E630-AN01-01	860	11.000	600	HyBlade	421,00	
VNA063D07	S&P		230		A	HRB/6-630/35 BPN1	830	12.000	700		308,00	
VNA063B01	S&P		230		A	HRB/4-630/25 BPN1	1220	15.400	1350		374,00	
VNA063D11	S&P			400	A	HRT/6-630/35 BPN1	850	12.400	740		304,00	
VNA063D09	S&P			400	A	HRT/6-630/30 BPN1	890	10.900	500		298,00	
VNA063B04	S&P			400	A	HRT/4-630/25 BPN1	1300	15.400	1570		368,00	
VNA063D10	S&P			400	I	HRT/6-630/35 APN1	850	12.400	740		318,00	
VNA063D08	S&P			400	I	HRT/6-630/30 APN1	890	10.900	500		318,00	
VNA063B02	S&P			400	I	HRT/4-630/25 APN1	1300	15.400	1570		368,00	
VNA063D03	ZIEHL		230		A	FB063-6EK.4I.V4P	860	11.000	630		364,00	
VNA063D05	ZIEHL		230		A	FE063-6EK.4M.V7	900	11.200	780		397,00	
VNA063H01	ZIEHL			400	A	FE063-NDK.4I.V7	420				379,00	
VNA063F01	ZIEHL			400	A	FB063-ADK.4F.V4P	640	8.100	260		369,00	
VNA063F02	ZIEHL			400	A	FE063-ADK.4I.V7	650	8.250	330		352,00	
VNA063D02	ZIEHL			230/400	A	FB063-6DK.4I.V4S	870	12.900	720		347,00	
VNA063D04	ZIEHL			400	A	FB063-SDK.4I.V4S	870	12.900	720		346,00	
VNA063D01	ZIEHL			230/400	A	FB063-6DK.4I.V4P	900	10.900	570		347,00	
VNA063D06	ZIEHL			400	A	FE063-SDK.4I.V7	900	11.100	690		357,00	
VNA063A03	ZIEHL			400	A	FC063-VDK.6K.V7	1310	19.000	1900		528,00	
VNA063A02	ZIEHL			230/400	A	FC063-4DK.6K.V7	1360	19.000	1900		789,00	
VNA063A04	ZIEHL			400	I	FC063-VDW.6K.A7	1340	19.000	1900		592,00	
VNA071C01	710		EBM		400	A	S6D710-AH01-01	910	16.000	1010	HyBlade	615,00
VNA071E01			S&P		400	A	HRT/6-710/30 BPN1	780	16.000	1015		454,00
VNA071A02			SODECA		400	A	HCT-71-4T-3L/AL M	1420	22.000	2200	Tubular	1.370,00
VNA071A03			SODECA		400	A	HCT-71-4T-3L/AL M 60 Hz	1704	22.000	2200	Tubular	1.470,00
VNA071D02			ZIEHL		400	A	FN071-SDK-6F-V7P1	880	14.800	940		702,00
VNA071D03			ZIEHL		230	A	FN071-6EK-6F-V7P1	880	14.800	940		718,00
VNA071D01		ZIEHL		400	A	FE071-SDK-6F-V7	900	15.500	880		618,00	
VNA080D01	800	EBM		400	A	S6D800-CD01-01	880	24.200	1940	HyBlade	670,00	
VNA080D06		EBM		400	A	A6D800-AD01-01	880	24.200	1940	HyBlade/Sin reja	572,00	
VNA080D07		EBM		400	A	A6D800-AD01-01	880	24.200	1940	HyBlade + reja frontal	670,00	
VNA080C02		S&P		400	A	HRST/6-800/28 BZN	915	24.500	1900		608,00	
VNA080D04		ZIEHL		400	A	FE080-SDQ.6N.V7	80	26.000	2000	Con placa	793,00	
VNA080H01		ZIEHL		400	A	FE080-NDS.6K.V7	440	12.250	370		746,00	
VNA080F01		ZIEHL		400	A	FE080-ADS.6N.V7	680	19.750	1050		798,00	
VNA080D03		ZIEHL		400	A	FE080-SDS.6N.V7	880	26.000	2000		706,00	
VNA080D02		ZIEHL		230/400	A	FE080-6DS.6N.V7	880	26.000	2000		889,00	
VNA080D05		ZIEHL		400	A	FN080-SDQ.6N.V7	890	26.000	1800	Con placa	798,00	
VNA091D01	910	EBM		400	A	S6D910-CA01-01	885	32.250	2480	HyBlade	1.035,00	
VNA091D04		EBM		400	A	A6D910-AA01-01	885	32.250	2480	HyBlade+ Reja frontal	1.035,00	
VNA091D05		EBM		400	A	A6D910-AA01-01	885	32.250	2480	HyBlade / sin reja	898,00	
VNA091D03		S&P		400	A	HRST/6-910/30 BZN	830	34.500	3350		1.015,00	
VNA091D02		ZIEHL		400	A	FE091-SDK.6N.V7	860	25.100	1650		801,00	



FC



Rotorex HRS

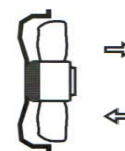


HyBlade



Tubular

# LISTADO PRECIOS P.V.P. 2012 (Rev.1)



I: Impelente

A: Aspirante

## Ventiladores axiales "EC"

Cod.STR	Diam.	Fabricante	Fases	voltaje	Direc. Aire	Descrip. Fabricante	rpm	m3/h	Pot. W	Observaciones	Precio
VNA050A03	500	EBM	3	380-480	A	W3G500-GN33-01	1600	10.000	940	Con placa embocadura	1.188,00
VNA063B06	630	ZIEHL	3	380-480	A	FN063-ZIQ-DG-V7P2	1200	14.000	1250	Con placa embocadura	1.385,00
VNA071A04	710	ZIEHL	3	380-480	A	FN071-ZIQ-GL-V7P4	1400	24.500	3400	Con placa embocadura	2.196,00
VNA080C01	800	EBM	3	380-480	A	W3G800-GU25-01	1020	27.000	2560	Con placa embocadura	2.080,00
VNA080F02		ZIEHL	3	380-480	A	FN080-ZIQ-DG-VSP4	700	17.500	830	Con placa embocadura	1.498,00
VNA080C03		ZIEHL	3	380-480	A	FN080-ZIQ.GL.V7P3	1100	28.000	3000	Con placa embocadura	2.180,00
VNA091C01	910	EBM	3	380-480	A	W3G910-GV02-01	1000	35.000	2880	Con placa embocadura	2.398,00



ebm "EC"



EC-BLUE  
Pala FN Owllet

# LISTADO PRECIOS P.V.P. 2012 (Rev.1)

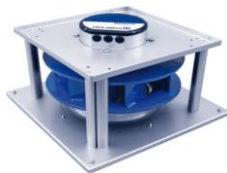


## Ventiladores Radiales EC

Cod.STR	Diam.	Fabricante	Monofásico	Trifásico	Descrip. Fabricante	rpm	m3/h	Pot. W	Observaciones	Precio
VNR035A01	350	EBM	200-277		K3G355-AN04-72	1.770	4.000	450	Brackets+ Placa	1.098,00
VNR035A02		ZIEHL	200-277		GR35V-6IK.BF.1R	1.590	3.400	350	Placas	1.190,00
VNR040A02	400	EBM		380-480	K3G400-AQ23-01	2.550	9.000	3.000	Brackets+ Placa	2.198,00
VNR040A01	450	ZIEHL	200-277		GR45V-ZIK.DC.1R	1.440	6.200	750	Placas	1.688,00
VNR050A01	500	EBM		380-480	K3G500-RA25-01	1.700	11.600	2.680	Brackets+ Placa	2.245,00
VNR050A04		EBM		380-480	K3G500-AP25-01	1.780	12.000	2.825	Brackets+ Placa	2.410,00
VNR050A02		ZIEHL		380-480	GR50V-ZIK.DC.1R	1.400	8.700	1.250	Placas	1.872,00
VNR050A05		ZIEHL		380-480	RH50V-ZIK.DC.1R	1.400	8.700	1.250	Sin placas, sin tobera	1.397,00
VNR050A03		ZIEHL		380-480	GR50V-ZIK.GG.1R	1.800	11.000	2.600	Placas	2.398,00
VNR056B01	560	ZIEHL		380-480	GR56V-ZIK.DG.1R	1.230	11.200	1.500	Placas	2.092,00
VNR056A01		ZIEHL		380-480	GR56V-ZIK.GG.1R	1.560	14.000	3.100	Placas	2.520,00
VNR056A02		ZIEHL		380-480	GR56V-ZIK.GL.1R	1.620	14.400	3.500	Placas	2.596,00
VNR063B01	630	EBM		380-480	K3G630-AB06-03	1.200	16.500	2.800	Placas	2.092,00
VNR063B02		ZIEHL		380-480	GR63V-ZIK.GG.1R	1.230	16.000	2.800	Placas	2.694,00
VNR063B03		ZIEHL		380-480	RH63V-ZIK.GG.1R	1.230	16.000	2.800	Sin placas, sin tobera	1.998,00
VNR063A01		ZIEHL		380-480	GR63V-ZIK.GL.1R	1.340	17.600	3.600	Placas	2.885,00

## Ventiladores Radiales AC

Cod.STR	Diam.	Fabricante	Monof.	Trifásico	Descrip. Fabricante	rpm	m3/h	Pot. W	Observaciones	Precio
VNR063B03	630	S&P		400	CRBT/4-630/300 PF	1.300	15.000	3.500	Placas	1.325,00
VNR063A02		ZIEHL		230/400	RH63V-4DK.7Q.1R	1.360	17.000	3.900	Sin placas, sin tobera	1.240,00
VNR056A03	560	ZIEHL		400	RH56V-VDK.6N.1R	1.340	12.000	2.100	Sin placas, sin tobera	960,00
VNR050A05	500	ZIEHL		400	RH50V-VDK.6F.1R	1.330	8.500	1.200	Sin placas, sin tobera	810,00



RADIAL EC (con placas)



RADIAL EC(brackets)



RADIAL AC

# LISTADO PRECIOS P.V.P. 2012 (Rev.1)



## Turbinas

Cod.STR	Diam./Pulg.	Fabricante	Monof.	Trifásico	Descrip. Fabricante	rpm	m3/h	Pot. W	Observaciones	Precio
VNT018A01	7/7	S&P	230		CBM/6-180/180 T	1.350	1.565	147	Especiales para CCT/HCP	225,00
VNT024C01	9/7	S&P	230		CBM/6-240/180 T	920	2.680	245	Especiales para CCT/HCP	247,00
VNT024C02	9/9	S&P	230		CBM/6-240/240 T	900	2.900	245	Especiales para CCT/HCP	288,00
VNT027C01	10/10	S&P	230		CBM/6-270/270 T	900	4.500	373	Especiales para CCT/HCP	315,00
VNT032C02	12/12	S&P	230		CBM/6-320/320 T	900	5.250	550	Especiales para CCT/HCP	415,00
VNT032C03	12/12	S&P		230/400	CBM/6-320/320 T	900	7.900	1.100	Especiales para CCT/HCP	445,00
VNT035D01	15/15	ZIEHL		230/400	DA 15/15 RD2200W 6P	860	11.000	2.200		1.153,00
VNT035D02	15/15	S&P		230/400	CBM/6-380/380 T C K	900	9.000	2.200		632,00
VNT038X01	18/18	S&P			AT 18/18 eje 25 x 792				KOBOL: GSC/ GIC	320,00
KVNT038X02	18/18				Turbina CCM-CHM con chasis				DA 18/18 con laterales sop.	498,00
KVNT038X01	18/18				Conjunto Turbina CCM-CHM				+ Soporte motor	598,00
KVNT038X03	18/18			230/400	Tren Ventilación CCM-CHM. Completo			550	motor+ correas + poleas	1.448,00
KVNT038X04	18/18			230/400	Tren Ventilación CCM-CHM. Completo			750	motor+ correas + poleas	1.480,00
KVNT038X05	18/18			230/400	Tren Ventilación CCM-CHM. Completo			1.500	motor+ correas + poleas	1.632,00
KVNT038X06	18/18			230/400	Tren Ventilación CCM-CHM. Completo			2.200	motor+ correas + poleas	1.808,00
KVNT038X07	18/18			230/400	Tren Ventilación CCM-CHM. Completo			3.000	motor+ correas + poleas	1.900,00
KVNT038X08	18/18			230/400	Tren Ventilación CCM-CHM. Completo			4.000	motor+ correas + poleas	2.090,00

## Turbinas Transmisión por correas



Turbina con chasis



Con soporte motor



Tren ventilación CCM completo

## Turbinas Transmisión directa

Turbinas especiales para aplicaciones de Refrigeración a baja temperatura



-Rodamientos y grasa especiales para baja temperatura

-Soporte motor reforzado



-Doble prisionero en el eje que evita el deslizamiento

-Tuercas de fijación incluidas

-Caja conexiones estanca IP54



-Agujeros drenaje para condensados interno

-Posibilidad de regulación de la velocidad (ver apartado accesorios)



Evaporador NC

Evaporador BAS



Condensador CCT

Condensador HCP

# LISTADO PRECIOS P.V.P. 2012 (Rev.1)



## Accesorios Ventilación

Cod.STR	Proveedor	Descripción	Características	PVP
AVRT00001	S&P	Regulador Tensión Monofasico 5A.	REB-5	102,00
AVRT00002	S&P	Regulador Tensión Monofasico 8A.	RMB-8	395,00
AVRT00003	S&P	Regulador Tensión Monofásico 10A.	REB-10	167,00
AVRT00004	S&P	Regulador Tensión Trifásico 8A.	RMT-8	884,00
AVRT00005	S&P	Regulador Tensión Trifásico 12A.	RMT-12	1.135,00
AVTV00001	STR	Tubular ventilador 450 Conexión 550	Pintado Blanco	188,00
AVTV00002	STR	Tubular ventilador 630 Conexión 720	Pintado Blanco	215,00
AVTV00003	STR	Tubular ventilador 800 Conexión 870	Pintado Blanco	234,00
AVRJ00001	ZIEHL	Soporte Rejilla 450	Tipo K motor 106 FB/FE	70,00
AVRJ00002	ZIEHL	Soporte Rejilla 500	Tipo K motor 106 FB	98,00
AVRJ00003	ZIEHL	Soporte Rejilla 500	Tipo K motor 106 FE	98,00
AVRJ00004	ZIEHL	Soporte Rejilla 560	Tipo K motor 106 FE/FC	105,00
AVRJ00005	ZIEHL	Soporte Rejilla 560	Tipo K motor 106 FB	105,00
AVRJ00006	ZIEHL	Soporte Rejilla 630	Tipo K motor 106 FB	140,00
AVRJ00007	ZIEHL	Soporte Rejilla 630	Tipo K motor 106 FE	140,00
AVRJ00008	ZIEHL	Soporte Rejilla 630	Tipo K motor 137 FC	140,00
AVRJ00009	ZIEHL	Soporte Rejilla 800	Tipo S motor 137 FE	150,00
AVRJ00010	ebm	Soporte rejilla 710 AC-EC		140,00
AVRJ00011	ebm	Soporte rejilla 800 AC-EC		150,00
AVRJ00012	ebm	Soporte Rejilla 910 AC-EC		168,00
AVCS00010	STR	Compuerta 7/7	Marco y lamas (2) Al	57,00
AVCS00020	STR	Compuerta 9/7	Marco y lamas (3) Al	75,00
AVCS00030	STR	Compuerta 9/9 y 10/10	Marco y lamas (3) Al	84,00
AVCS00040	STR	Compuerta 12/9 y 12/12	Marco y lamas (4) Al	110,00
AVCS00050	STR	Compuerta 15/15	Marco y lamas (4) Al	135,00
AVCS00060	STR	Compuerta 18/18	Marco y lamas (5) Al	180,00

REB



RMT RMB



COMPUERTAS SOBREPRESIÓN



TUBULAR CONDUCTO TEXTIL  
ALINEADORES DE AIRE  
(Ampliación dardo)



