

LISTADO PRECIOS P.V.P. 2012 (Rev.1)

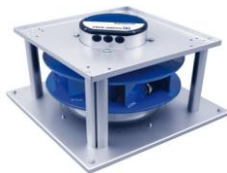


Ventiladores Radiales EC

Cod.STR	Diam.	Fabricante	Monofásico	Trifásico	Descrip. Fabricante	rpm	m3/h	Pot. W	Observaciones	Precio
VNR035A01	350	EBM	200-277		K3G355-AN04-72	1.770	4.000	450	Brackets+ Placa	1.098,00
VNR035A02		ZIEHL	200-277		GR35V-6IK.BF.1R	1.590	3.400	350	Placas	1.190,00
VNR040A02	400	EBM		380-480	K3G400-AQ23-01	2.550	9.000	3.000	Brackets+ Placa	2.198,00
VNR040A01	450	ZIEHL	200-277		GR45V-ZIK.DC.1R	1.440	6.200	750	Placas	1.688,00
VNR050A01	500	EBM		380-480	K3G500-RA25-01	1.700	11.600	2.680	Brackets+ Placa	2.245,00
VNR050A04		EBM		380-480	K3G500-AP25-01	1.780	12.000	2.825	Brackets+ Placa	2.410,00
VNR050A02		ZIEHL		380-480	GR50V-ZIK.DC.1R	1.400	8.700	1.250	Placas	1.872,00
VNR050A05		ZIEHL		380-480	RH50V-ZIK.DC.1R	1.400	8.700	1.250	Sin placas, sin tobera	1.397,00
VNR050A03		ZIEHL		380-480	GR50V-ZIK.GG.1R	1.800	11.000	2.600	Placas	2.398,00
VNR056B01	560	ZIEHL		380-480	GR56V-ZIK.DG.1R	1.230	11.200	1.500	Placas	2.092,00
VNR056A01		ZIEHL		380-480	GR56V-ZIK.GG.1R	1.560	14.000	3.100	Placas	2.520,00
VNR056A02		ZIEHL		380-480	GR56V-ZIK.GL.1R	1.620	14.400	3.500	Placas	2.596,00
VNR063B01	630	EBM		380-480	K3G630-AB06-03	1.200	16.500	2.800	Placas	2.092,00
VNR063B02		ZIEHL		380-480	GR63V-ZIK.GG.1R	1.230	16.000	2.800	Placas	2.694,00
VNR063B03		ZIEHL		380-480	RH63V-ZIK.GG.1R	1.230	16.000	2.800	Sin placas, sin tobera	1.998,00
VNR063A01		ZIEHL		380-480	GR63V-ZIK.GL.1R	1.340	17.600	3.600	Placas	2.885,00

Ventiladores Radiales AC

Cod.STR	Diam.	Fabricante	Monof.	Trifásico	Descrip. Fabricante	rpm	m3/h	Pot. W	Observaciones	Precio
VNR063B03	630	S&P		400	CRBT/4-630/300 PF	1.300	15.000	3.500	Placas	1.325,00
VNR063A02		ZIEHL		230/400	RH63V-4DK.7Q.1R	1.360	17.000	3.900	Sin placas, sin tobera	1.240,00
VNR056A03	560	ZIEHL		400	RH56V-VDK.6N.1R	1.340	12.000	2.100	Sin placas, sin tobera	960,00
VNR050A05	500	ZIEHL		400	RH50V-VDK.6F.1R	1.330	8.500	1.200	Sin placas, sin tobera	810,00



RADIAL EC (con placas)



RADIAL EC(brackets)



RADIAL AC

LISTADO PRECIOS P.V.P. 2012 (Rev.1)



Turbinas										
Cod.STR	Diam./Pulg.	Fabricante	Monof.	Trifásico	Descrip. Fabricante	rpm	m3/h	Pot. W	Observaciones	Precio
VNT018A01	7/7	S&P	230		CBM/6-180/180 T	1.350	1.565	147	Especiales para CCT/HCP	225,00
VNT024C01	9/7	S&P	230		CBM/6-240/180 T	920	2.680	245	Especiales para CCT/HCP	247,00
VNT024C02	9/9	S&P	230		CBM/6-240/240 T	900	2.900	245	Especiales para CCT/HCP	288,00
VNT027C01	10/10	S&P	230		CBM/6-270/270 T	900	4.500	373	Especiales para CCT/HCP	315,00
VNT032C02	12/12	S&P	230		CBM/6-320/320 T	900	5.250	550	Especiales para CCT/HCP	415,00
VNT032C03	12/12	S&P		230/400	CBM/6-320/320 T	900	7.900	1.100	Especiales para CCT/HCP	445,00
VNT035D01	15/15	S&P		230/400	CBM/6-380/380 T RE VR K	900	11.000	2.200	Rotor externo	1.153,00
VNT035D02	15/15	S&P		230/400	CBM/6-380/380 T C K	900	9.000	2.200		632,00
VNT038X01	18/18	S&P			AT 18/18 eje 25 x 792				KOBOL: GSC/ GIC	320,00
KVNT038X02	18/18				Turbina CCM-CHM con chasis				DA 18/18 con laterales sop.	498,00
KVNT038X01	18/18				Conjunto Turbina CCM-CHM				+ Soporte motor	598,00
KVNT038X03	18/18			230/400	Tren Ventilación CCM-CHM. Completo			550	motor+ correas + poleas	1.448,00
KVNT038X04	18/18			230/400	Tren Ventilación CCM-CHM. Completo			750	motor+ correas + poleas	1.480,00
KVNT038X05	18/18			230/400	Tren Ventilación CCM-CHM. Completo			1.500	motor+ correas + poleas	1.632,00
KVNT038X06	18/18			230/400	Tren Ventilación CCM-CHM. Completo			2.200	motor+ correas + poleas	1.808,00
KVNT038X07	18/18			230/400	Tren Ventilación CCM-CHM. Completo			3.000	motor+ correas + poleas	1.900,00
KVNT038X08	18/18			230/400	Tren Ventilación CCM-CHM. Completo			4.000	motor+ correas + poleas	2.090,00

Turbinas Transmisión por correas



Turbina con chasis



Con soporte motor



Tren ventilación CCM completo

Turbinas Transmisión directa

Turbinas especiales para aplicaciones de Refrigeración a baja temperatura



-Rodamientos y grasa especiales para baja temperatura

-Soporte motor reforzado



-Doble prisionero en el eje que evita el deslizamiento

-Tuercas de fijación incluidas

-Caja conexiones estanca IP54



-Agujeros drenaje para condensados interno

-Posibilidad de regulación de la velocidad (ver apartado accesorios)



Evaporador NC

Evaporador BAS



Condensador CCT

Condensador HCP