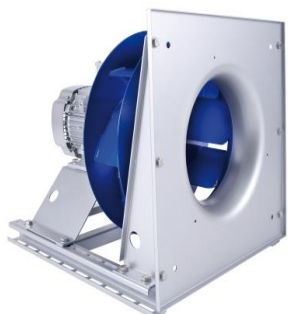


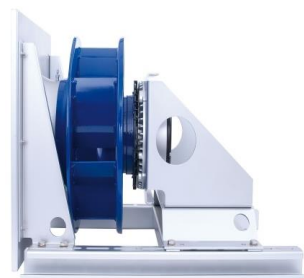
- Son necesarios Variadores de Frecuencia para su funcionamiento
- Motor.- IE2 - Protección PTC -Temperatura Trabajo -20º / 40º C.
- Rodete : Tipo "C" chapa soldada pintada Ral-5002
- Chasis estructura en chapa galcanizada

- RH..... Rodete radial Diámetros 225 hasta 1120 mm.
- ER..... Unidad completa posición "H" (aire horizontal)
- GR..... Unidad completa posición "V" (aire vertical)
- ATEX.. Solo en versión ER (Horizontal) Consultar

PLUG FAN



ER... Unidad completa "H"



ER.. Unidad "H" motor "EC"



BPFM de Soler&Palau



Aplicación:
Unidades Tratamiento de Aire
Cajas ventilación-extracción
Refrigeración / Clima

Código STR	Diámetro Rodete	Fabricante	Referencia	Motor KW	Tamaño Motor	Max. Frecuencia HZ.	Max. R.p.m.	PVP
VNPF02201	220	Ziehl-Abegg	ER22C-2DN.A7.1R	0,55	71M	74	4140	655
VNPF02202			ER22C-2DN.B7.1R	0,75	80M	81	4600	680
VNPF02203			ER22C-2DN.B7.1R	1,10	80M	92	5200	705
VNPF02502	250	Ziehl-Abegg	ER25C-2DN.B7.1R	0,75	80M	68	3830	700
VNPF02503			ER25C-2DN.B7.1R	1,10	80M	77	4350	725
VNPF02504			ER25C-2DN.C7.1R	1,50	90S	85	4800	772
VNPF02505			ER25C-2DN.D7.1R	2,20	90L	94	5350	840
VNPF02802	280	Ziehl-Abegg	ER28C-2DN.B7.1R	0,75	80M	56	3165	714
VNPF02803			ER28C-2DN.B7.1R	1,10	80M	63	3560	738
VNPF02804			ER28C-2DN.C7.1R	1,50	90S	69	3940	784
VNPF02805			ER28C-2DN.D7.1R	2,20	90L	79	4480	858
VNPF02806			ER28C-2DN.E7.1R	3,00	100L	83	4775	930
VNPF03103	310	Ziehl-Abegg	ER31C-2DN.B7.1R	1,10	80M	52	2950	781
VNPF03104			ER31C-2DN.C7.1R	1,50	90S	57	3240	829
VNPF03105			ER31C-2DN.D7.1R	2,20	90L	65	3690	905
VNPF03106			ER31C-2DN.E7.1R	3,00	100L	71	4100	981
VNPF03107			ER31C-2DN.F7.1R	4,00	112M	74	4245	1.078
VNPF03504	350	Ziehl-Abegg	ER35C-4DN.D7.1R	1,50	90L	91	2550	889
VNPF03505			ER35C-4DN.D7.1R	2,20	90L	53	3030	933
VNPF03506			ER35C-4DN.E7.1R	3,00	100L	58	3350	1.007
VNPF03507			ER35C-4DN.F7.1R	4,00	112M	64	3700	1.101
VNPF04004	400	Ziehl-Abegg	ER40C-4DN.D7.1R	1,50	90L	79	2205	986
VNPF04005			ER40C-4DN.E7.1R	2,20	100L	87	2510	1.056
VNPF04006			ER40C-4DN.E7.1R	3,00	100L	93	2650	1.114
VNPF04007			ER40C-4DN.F7.1R	4,00	112M	53	3050	1.204
VNPF04008			ER40C-4DN.G7.1R	5,50	132S	58	3340	1.354
VNPF04504	450	Ziehl-Abegg	ER45C-4DN.D7.1R	1,50	90L	65	1820	1.062
VNPF04505			ER45C-4DN.E7.1R	2,20	100L	71	2035	1.136
VNPF04506			ER45C-4DN.E7.1R	3,00	100L	79	2255	1.189
VNPF04507			ER45C-4DN.F7.1R	4,00	112M	86	2490	1.301
VNPF04508			ER45C-4DN.G7.1R	5,50	132S	96	2770	1.450
VNPF04509			ER45C-4DN.G7.1R	7,5	132S	51	2970	1.703
VNPF05005	500	Ziehl-Abegg	ER50C-4DN.E7.1R	2,2	100L	58	1675	1.287
VNPF05006			ER50C-4DN.E7.1R	3,00	100L	65	1855	1.341
VNPF05007			ER50C-4DN.F7.1R	4,00	112M	70	2040	1.449
VNPF05008			ER50C-4DN.G7.1R	5,50	132S	79	2270	1.593
VNPF05009			ER50C-4DN.H7.1R	7,50	132M	88	2520	1.862
VNPF05010			ER50C-4DN.I7.1R	11,00	160M	92	2675	2.055
VNPF05606	560	Ziehl-Abegg	ER560C-4DN.E7.1R	3,00	100L	55	1560	1.507
VNPF05607			ER56C-4DN.F7.1R	4,00	112M	59	1725	1.618
VNPF05608			ER56C-4DN.G7.1R	5,50	132S	67	1920	1.766
VNPF05609			ER56C-4DN.H7.1R	7,50	132M	73	2115	2.112
VNPF05610			ER56C-4DN.I7.1R	11,00	160M	79	2310	2.479
VNPF06306	630	Ziehl-Abegg	ER63C-6DN.G7.1R	3,00	132S	67	1290	1.944
VNPF06307			ER63C-4DN.F7.1R	4,00	112M	49	1415	1.862
VNPF06308			ER63C-4DN.G7.1R	5,50	132S	55	1575	2.019
VNPF06309			ER63C-4DN.H7.1R	7,50	132M	60	1740	2.298
VNPF06310			ER63C-4DN.I7.1R	11,00	160M	68	1980	2.663
VNPF06311			ER63C-4DN.K7.1R	15,00	160L	71	2060	3.054